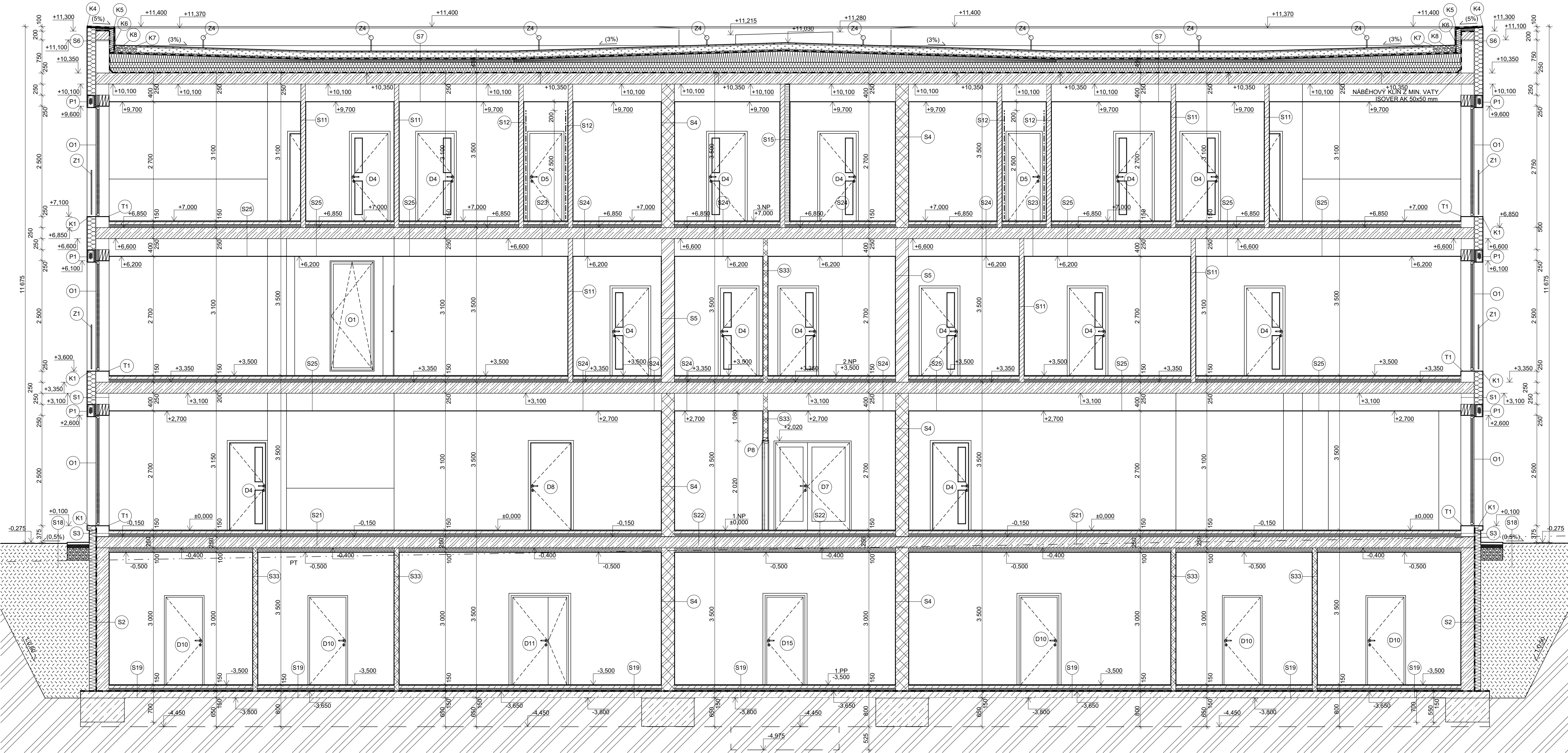


REZ C-C  
M1:50



SKLADBA S1	
OZN. SPECIFIKACE MATERIÁLU A VÝROBE	TL (mm)
1 ŠTUKOVÁ OMÍTKA VÁPENNÁ (Weber calce štuk, zrnitost 0,6 mm, spotřeba 6 kg/m²)	4
2 JÁDROVÁ OMÍTKA VÁPENOCEMENTOVÁ (Weber klasik jst, zrnitost 1 mm, spotřeba 16 kg/m²)	10
3 ZDIVO Z KERAMICKÝCH TVAROVEK THERM 247x300x249 mm (Porotherm 30 PROFÍ P15, λ = 0,17 W/(m.K), reakce na oheň A1, Rw = 48 dB)	300
4 LEPIČÍ A ŠTERKOVÁ HMOTA NA BÁZI CEMENTU (Webertermel 700, spotřeba 5 kg/m²)	5
5 DESKY Z EXPANDOVANÉHO POLYSTYRENU (Isover EPS GREYWALL SP 80F, λ = 0,031 W/(m.K), reakce na oheň E, 15kg/m³)	200
6 LEPIČÍ A ŠTERKOVÁ HMOTA NA BÁZI CEMENTU S VLOŽENOU SKLOVLÁKNITOU TKANINOU (Webertherm ELASTIK L25 720, spotřeba 4kg/m², tkanina oka 3,5 mm)	5
7 PODKLADNÍ NÁTER NA BÁZI AKRYLÁTOVÉ DISPERZE (Weberpas PODKLAD UNI BARVA BÍLÁ (W), 0,2kg/m²)	-
8 SILIKONOVÁ TENKOVRSŤVÁ OMÍTKA (Weberpas SILIKON, zrnitost 1,5 mm, 3kg/m²)	2
SKLADBA S2	
OZN. SPECIFIKACE MATERIÁLU A VÝROBE	TL (mm)
1 ŠTUKOVÁ OMÍTKA VÁPENNÁ (Weber calce štuk, zrnitost 0,6 mm, spotřeba 6 kg/m²)	4
2 JÁDROVÁ OMÍTKA VÁPENOCEMENTOVÁ (Weber klasik jst, zrnitost 1 mm, spotřeba 16 kg/m²)	10
3 ZDIVO Z KERAMICKÝCH TVAROVEK ZALITÉ BETONEM C25/30 VYTUŽENÉ OCELI B500B (Tvárnice BEST 30 1500x300x250 mm)	300
4 ASFALTOVÁ PENETRAČNÍ EMULZE (DEKPRIMER)	-
5 MODIFIKOVANÝ SBS ASFALTOVÝ PÁS SE SKLENĚNOU VLOŽKOU (GLASTEX 40 SPECIAL MINERAL, faktor dif. odporu μ = 29 000)	4
6 MODIFIKOVANÝ SBS ASFALTOVÝ PÁS S HLINIKOVOU VLOŽKOU (GLASTEX AL 40 MINERAL, faktor dif. odporu μ = 370 000)	4
7 POLYURETANOVÉ NÍZKOEXPANZNÍ LEPIDLO (CERESIT CT 84)	5
8 DESKY Z EXTRUDOVANÉHO POLYSTYRENU (STYRO XPS 300, λ = 0,034 W/(m.K), REAKCE NA OHĚŇ E)	150
9 NOPOVÁ FOLIE (VÝSKA NOPU 8 mm)	8
SKLADBA S3	
OZN. SPECIFIKACE MATERIÁLU A VÝROBE	TL (mm)
1 ŠTUKOVÁ OMÍTKA VÁPENNÁ (Weber calce štuk, zrnitost 0,6 mm, spotřeba 6 kg/m²)	4
2 JÁDROVÁ OMÍTKA VÁPENOCEMENTOVÁ (Weber klasik jst, zrnitost 1 mm, spotřeba 16 kg/m²)	10
3 ZDIVO Z KERAMICKÝCH TVAROVEK THERM 247x300x249 mm (Porotherm 30 PROFÍ P15, λ = 0,17 W/(m.K), reakce na oheň A1, Rw = 48 dB)	300
4 ASFALTOVÁ PENETRAČNÍ EMULZE (DEKPRIMER)	-
5 MODIFIKOVANÝ SBS ASFALTOVÝ PÁS S HLINIKOVOU VLOŽKOU (GLASTEX 40 SPECIAL MINERAL, faktor dif. odporu μ = 29 000)	4
6 MODIFIKOVANÝ SBS ASFALTOVÝ PÁS S HLINIKOVOU VLOŽKOU (GLASTEX AL 40 MINERAL, faktor dif. odporu μ = 370 000)	4
7 POLYURETANOVÉ NÍZKOEXPANZNÍ LEPIDLO (CERESIT CT 84)	5
8 DESKY Z EXTRUDOVANÉHO POLYSTYRENU (STYRO XPS 300, λ = 0,034 W/(m.K), REAKCE NA OHĚŇ E)	150
9 LEPIČÍ A ŠTERKOVÁ HMOTA NA BÁZI CEMENTU S VLOŽENOU SKLOVLÁKNITOU TKANINOU (WEBERTHERM ELASTIK L25 720)	5
10 PODKLADNÍ NÁTER NA BÁZI AKRYLÁTOVÉ DISPERZE (WEBERPAS PODKLAD UNIMAR ŠEDÝ (U))	-
11 DEKORATIVNÍ OMÍTKA WEBERPAS MARMOLIT	7
SKLADBA S4	
OZN. SPECIFIKACE MATERIÁLU A VÝROBE	TL (mm)
1 ŠTUKOVÁ OMÍTKA VÁPENNÁ (Weber calce štuk, zrnitost 0,6 mm, spotřeba 6 kg/m²)	4
2 JÁDROVÁ OMÍTKA VÁPENOCEMENTOVÁ (Weber klasik jst, zrnitost 1 mm, spotřeba 16 kg/m²)	10
3 ZDIVO Z KERAMICKÝCH TVAROVEK THERM 247x300x249 mm (Porotherm 30 PROFÍ P15, λ = 0,17 W/(m.K), reakce na oheň A1, Rw = 48 dB)	300
4 JÁDROVÁ OMÍTKA VÁPENOCEMENTOVÁ (Weber klasik jst, zrnitost 1 mm, spotřeba 16 kg/m²)	10
5 ŠTUKOVÁ OMÍTKA VÁPENNÁ (Weber calce štuk, zrnitost 0,6 mm, spotřeba 6 kg/m²)	4
SKLADBA S5	
OZN. SPECIFIKACE MATERIÁLU A VÝROBE	TL (mm)
1 ŠTUKOVÁ OMÍTKA VÁPENNÁ (Weber calce štuk, zrnitost 0,6 mm, spotřeba 6 kg/m²)	4
2 JÁDROVÁ OMÍTKA VÁPENOCEMENTOVÁ (Weber klasik jst, zrnitost 1 mm, spotřeba 16 kg/m²)	10
3 ZDIVO Z KERAMICKÝCH TVAROVEK THERM 247x300x249 mm (Porotherm 30 PROFÍ P15, λ = 0,17 W/(m.K), reakce na oheň A1, Rw = 48 dB)	300
4 JÁDROVÁ OMÍTKA VÁPENOCEMENTOVÁ (Weber klasik jst, zrnitost 1 mm, spotřeba 16 kg/m²)	10
5 ŠTUKOVÁ OMÍTKA VÁPENNÁ (Weber calce štuk, zrnitost 0,6 mm, spotřeba 6 kg/m²)	4
SKLADBA S6	
OZN. SPECIFIKACE MATERIÁLU A VÝROBE	TL (mm)
1 HYDROIZOLAČNÍ PVC - P FOLIE S POLYESTEROVOU MŘÍŽKOU S ODOLNOSTÍ PROTI UV ŽÁŘENÍ	1,5
2 GEOTEXTILIE NETKANÁ (GEOTEK Z 200g/m²)	3
3 DESKY Z EXTRUDOVANÉHO POLYSTYRENU (STYRO XPS 300, λ = 0,034 W/(m.K), reakce na oheň E)	100
4 POLYURETANOVÉ NÍZKOEXPANZNÍ LEPIDLO (CERESIT CT 84)	5
5 MODIFIKOVANÝ SBS ASFALTOVÝ PÁS S HLINIKOVOU VLOŽKOU (GLASTEX AL 40 MINERAL, faktor dif. odporu μ = 370 000)	4
6 ASFALTOVÁ PENETRAČNÍ EMULZE (DEKPRIMER)	-
7 ZDIVO Z KERAMICKÝCH TVAROVEK THERM 247x300x249 mm (Porotherm 30 PROFÍ P15, λ = 0,17 W/(m.K), reakce na oheň A1, Rw = 48 dB)	300
8 LEPIČÍ ŠTERKOVÁ HMOTA NA BÁZI CEMENTU (Webertermel 700, spotřeba 5 kg/m²)	5
9 DESKY Z EXPANDOVANÉHO POLYSTYRENU (Isover EPS GREYWALL SP 80F, λ = 0,031 W/(m.K), reakce na oheň E, 15kg/m³)	200
10 LEPIČÍ A ŠTERKOVÁ HMOTA NA BÁZI CEMENTU S VLOŽENOU SKLOVLÁKNITOU TKANINOU (Webertherm ELASTIK L25 720, spotřeba 4kg/m², tkanina oka 3,5 mm)	5
11 PODKLADNÍ NÁTER NA BÁZI AKRYLÁTOVÉ DISPERZE (Weberpas PODKLAD UNI BARVA BÍLÁ (W), 0,2kg/m²)	-
12 SILIKONOVÁ TENKOVRSŤVÁ OMÍTKA (Weberpas SILIKON, zrnitost 1,5 mm, 3kg/m²)	2
SKLADBA S7	
OZN. SPECIFIKACE MATERIÁLU A VÝROBE	TL (mm)
1 INTERIÉROVÁ MALBA BÍLÁ (min. ve dvou vrstvách, Baumit klima color)	-
2 PODKLADNÍ PENETRAČNÍ NÁTER (Dek nano, 1 vrstva)	-
3 SÁDROVÝ TMĚL NA SDK (Rigips rfino top)	12,5
4 DESKA SÁDROKARTONOVÁ 2 000x250x12,5 mm (RIGIPS, plošná hmotnost 9 kg/m²)	12,5
5 VZDUCHOVÁ MEZERA PRO VEDENÍ INSTALACÍ A CD PROFILY A DRÁTY PRO UKOTVĚNÍ PROFILU	388
6 ŽB MONOLITICKÁ STROPNÍ DESKA (C25/30, B500B)	250
7 ASFALTOVÁ PENETRAČNÍ EMULZE (DEKPRIMER)	-
8 MODIFIKOVANÝ SBS ASFALTOVÝ PÁS S HLINIKOVOU VLOŽKOU (GLASTEX AL 40 MINERAL, faktor dif. odporu μ = 370 000)	4
9 MODIFIKOVANÝ SBS ASFALTOVÝ PÁS SE SKLENĚNOU VLOŽKOU (GLASTEX 40 SPECIAL MINERAL, faktor dif. odporu μ = 29 000)	4
10 ASFALTOVÁ PENETRAČNÍ EMULZE (DEKPRIMER)	-
11 PODKLADNÍ BETON	150
SKLADBA S8	
OZN. SPECIFIKACE MATERIÁLU A VÝROBE	TL (mm)
1 ZÁMKOVÁ DLAŽBA BETONOVÁ MRAZUVZDORNÁ (BEST KLASIKO)	50
2 LOŽE ZE ŠTERKOPISKU FRAKCE 4-8 (ZHUŤNĚNO)	50
3 LOŽE Z DRCENÉHO KMENIVA FRAKCE 8-32 (ZHUŤNĚNO)	100
4 LOŽE Z DRCENÉHO KMENIVA FRAKCE 32-63 (ZHUŤNĚNO)	150
5 GEOTEXTILIE NETKANÁ (GEOTEK Z 300g/m²)	-
6 ZEMINA NASYPANÁ ZHUŤNĚNÁ PO MAX. 300 mm	-
SKLADBA S9	
OZN. SPECIFIKACE MATERIÁLU A VÝROBE	TL (mm)
1 KERAMICKÁ DLAŽBA PROTISKLUZOVÁ R11 (RAKO BETONICO BÉŽOVÁ)	10
2 CEMENTOVÉ LEPIDLO (CERESIT CM14)	5
3 PENETRAČNÍ NÁTER WEBER PODKLAD FLOOR	3
4 CEMENTOVÝ POTĚR (zrnitost 4mm, pevnost 30 Mpa)	55
5 FOLIE LEHKÉHO TYPU Z NÍZKOHUSTOTNÍHO PE (LPE)	0,2
6 PODLAHOVÝ POLYSTYRENS EPS 100 (BACHL EPS, λ = 0,037 W/(m.K))	50
7 DESKY Z ČEDIČOVÝCH VLÁKEN (ISOVER N, λ = 0,035 W/(m.K), dynamická tuhost 8 MN/m³)	52
8 MODIFIKOVANÝ SBS ASFALTOVÝ PÁS S HLINIKOVOU VLOŽKOU (GLASTEX AL 40 MINERAL, FAKT. DIF. ODPORU μ = 370 000)	4
9 MODIFIKOVANÝ SBS ASFALTOVÝ PÁS SE SKLENĚNOU VLOŽKOU (GLASTEX 40 SPECIAL MINERAL, FAKT. DIF. ODPORU μ = 29 000)	4
10 ASFALTOVÁ PENETRAČNÍ EMULZE (DEKPRIMER)	-
11 PODKLADNÍ BETON	150
SKLADBA S10	
OZN. SPECIFIKACE MATERIÁLU A VÝROBE	TL (mm)
1 ŠTUKOVÁ OMÍTKA VÁPENNÁ (Weber calce štuk, zrnitost 0,6 mm, spotřeba 6 kg/m²)	4
2 JÁDROVÁ OMÍTKA VÁPENOCEMENTOVÁ (Weber klasik jst, zrnitost 1 mm, spotřeba 16 kg/m²)	10
3 ZDIVO Z KERAMICKÝCH TVAROVEK THERM 497x115x249 mm (Porotherm 11,5 AKU PROFÍ P15, λ = 0,28 W/(m.K), reakce na oheň A1, Rw = 46 dB)	115
4 NOSNÁ KONSTRUKCE Z CIVA A UV PROFILU, MEZERA VYPLNĚNÁ MINERÁLNÍ VATOU	100
5 DESKA SÁDROKARTONOVÁ 2 000x250x12,5 mm (RIGIPS, plošná hmotnost 9 kg/m²)	12,5
6 SÁDROVÝ TMĚL NA SDK (Rigips rfino top)	-
7 PODKLADNÍ PENETRAČNÍ NÁTER (Dek nano, 1 vrstva)	-
8 INTERIÉROVÁ MALBA BÍLÁ (min. ve dvou vrstvách, Baumit klima color)	-
SKLADBA S11	
OZN. SPECIFIKACE MATERIÁLU A VÝROBE	TL (mm)
1 ŠTUKOVÁ OMÍTKA VÁPENNÁ (Weber calce štuk, zrnitost 0,6 mm, spotřeba 6 kg/m²)	4
2 JÁDROVÁ OMÍTKA VÁPENOCEMENTOVÁ (Weber klasik jst, zrnitost 1 mm, spotřeba 16 kg/m²)	10
3 ZDIVO Z KERAMICKÝCH TVAROVEK THERM 497x115x249 mm (Porotherm 11,5 AKU PROFÍ P15, λ = 0,28 W/(m.K), reakce na oheň A1, Rw = 46 dB)	115
4 NOSNÁ KONSTRUKCE Z CIVA A UV PROFILU, MEZERA VYPLNĚNÁ MINERÁLNÍ VATOU	100
5 DESKA SÁDROKARTONOVÁ 2 000x250x12,5 mm (RIGIPS, plošná hmotnost 9 kg/m²)	12,5
6 SÁDROVÝ TMĚL NA SDK (Rigips rfino top)	-
7 PODKLADNÍ PENETRAČNÍ NÁTER (Dek nano, 1 vrstva)	-
8 INTERIÉROVÁ MALBA BÍLÁ (min. ve dvou vrstvách, Baumit klima color)	-
SKLADBA S12	
OZN. SPECIFIKACE MATERIÁLU A VÝROBE	TL (mm)
1 ŠTUKOVÁ OMÍTKA VÁPENNÁ (Weber calce štuk, zrnitost 0,6 mm, spotřeba 6 kg/m²)	4
2 JÁDROVÁ OMÍTKA VÁPENOCEMENTOVÁ (Weber klasik jst, zrnitost 1 mm, spotřeba 16 kg/m²)	10
3 ZDIVO Z KERAMICKÝCH TVAROVEK THERM 497x115x249 mm (Porotherm 11,5 AKU PROFÍ P15, λ = 0,28 W/(m.K), reakce na oheň A1, Rw = 46 dB)	115
4 NOSNÁ KONSTRUKCE Z CIVA A UV PROFILU, MEZERA VYPLNĚNÁ MINERÁLNÍ VATOU	100
5 DESKA SÁDROKARTONOVÁ 2 000x250x12,5 mm (RIGIPS, plošná hmotnost 9 kg/m²)	12,5
6 SÁDROVÝ TMĚL NA SDK (Rigips rfino top)	-
7 PODKLADNÍ PENETRAČNÍ NÁTER (Dek nano, 1 vrstva)	-
8 INTERIÉROVÁ MALBA BÍLÁ (min. ve dvou vrstvách, Baumit klima color)	-
SKLADBA S13	
OZN. SPECIFIKACE MATERIÁLU A VÝROBE	TL (mm)
1 ŠTUKOVÁ OMÍTKA VÁPENNÁ (Weber calce štuk, zrnitost 0,6 mm, spotřeba 6 kg/m²)	4
2 JÁDROVÁ OMÍTKA VÁPENOCEMENTOVÁ (Weber klasik jst, zrnitost 1 mm, spotřeba 16 kg/m²)	10
3 ZDIVO Z KERAMICKÝCH TVAROVEK THERM 497x115x249 mm (Porotherm 11,5 AKU PROFÍ P15, λ = 0,28 W/(m.K), reakce na oheň A1, Rw = 46 dB)	115
4 NOSNÁ KONSTRUKCE Z CIVA A UV PROFILU, MEZERA VYPLNĚNÁ MINERÁLNÍ VATOU	100
5 DESKA SÁDROKARTONOVÁ 2 000x250x12,5 mm (RIGIPS, plošná hmotnost 9 kg/m²)	12,5
6 SÁDROVÝ TMĚL NA SDK (Rigips rfino top)	-
7 PODKLADNÍ PENETRAČNÍ NÁTER (Dek nano, 1 vrstva)	-
8 INTERIÉROVÁ MALBA BÍLÁ (min. ve dvou vrstvách, Baumit klima color)	-
SKLADBA S14	
OZN. SPECIFIKACE MATERIÁLU A VÝROBE	TL (mm)
1 ŠTUKOVÁ OMÍTKA VÁPENNÁ (Weber calce štuk, zrnitost 0,6 mm, spotřeba 6 kg/m²)	4
2 JÁDROVÁ OMÍTKA VÁPENOCEMENTOVÁ (Weber klasik jst, zrnitost 1 mm, spotřeba 16 kg/m²)	10
3 ZDIVO Z KERAMICKÝCH TVAROVEK THERM 497x115x249 mm (Porotherm 11,5 AKU PROFÍ P15, λ = 0,28 W/(m.K), reakce na oheň A1, Rw = 46 dB)	115
4 NOSNÁ KONSTRUKCE Z CIVA A UV PROFILU, MEZERA VYPLNĚNÁ MINERÁLNÍ VATOU	100
5 DESKA SÁDROKARTONOVÁ 2 000x250x12,5 mm (RIGIPS, plošná hmotnost 9 kg/m²)	12,5
6 SÁDROVÝ TMĚL NA SDK (Rigips rfino top)	-
7 PODKLADNÍ PENETRAČNÍ NÁTER (Dek nano, 1 vrstva)	-
8 INTERIÉROVÁ MALBA BÍLÁ (min. ve dvou vrstvách, Baumit klima color)	-
SKLADBA S15	
OZN. SPECIFIKACE MATERIÁLU A VÝROBE	TL (mm)
1 ŠTUKOVÁ OMÍTKA VÁPENNÁ (Weber calce štuk, zrnitost 0,6 mm, spotřeba 6 kg/m²)	4
2 JÁDROVÁ OMÍTKA VÁPENOCEMENTOVÁ (Weber klasik jst, zrnitost 1 mm, spotřeba 16 kg/m²)	10
3 ZDIVO Z KERAMICKÝCH TVAROVEK THERM 497x115x249 mm (Porotherm 11,5 AKU PROFÍ P15, λ = 0,28 W/(m.K), reakce na oheň A1, Rw = 46 dB)	115
4 NOSNÁ KONSTRUKCE Z CIVA A UV PROFILU, MEZERA VYPLNĚNÁ MINERÁLNÍ VATOU	100
5 DESKA SÁDROKARTONOVÁ 2 000x250x12,5 mm (RIGIPS, plošná hmotnost 9 kg/m²)	12,5
6 SÁDROVÝ TMĚL NA SDK (Rigips rfino top)	-
7 PODKLADNÍ PENETRAČNÍ NÁTER (Dek nano, 1 vrstva)	-
8 INTERIÉROVÁ MALBA BÍLÁ (min. ve dvou vrstvách, Baumit klima color)	-
SKLADBA S16	
OZN. SPECIFIKACE MATERIÁLU A VÝROBE	TL (mm)
1 ŠTUKOVÁ OMÍTKA VÁPENNÁ (Weber calce štuk, zrnitost 0,6 mm, spotřeba 6 kg/m²)	4
2 JÁDROVÁ OMÍTKA VÁPENOCEMENTOVÁ (Weber klasik jst, zrnitost 1 mm, spotřeba 16 kg/m²)	10
3 ZDIVO Z KERAMICKÝCH TVAROVEK THERM 497x115x249 mm (Porotherm 11,5 AKU PROFÍ P15, λ = 0,28 W/(m.K), reakce na oheň A1, Rw = 46 dB)	115
4 NOSNÁ KONSTRUKCE Z CIVA A UV PROFILU, MEZERA VYPLNĚNÁ MINERÁLNÍ VATOU	100
5 DESKA SÁDROKARTONOVÁ 2 000x250x12,5 mm (RIGIPS, plošná hmotnost 9 kg/m²)	12,5
6 SÁDROVÝ TMĚL NA SDK (Rigips rfino top)	-
7 PODKLADNÍ PENETRAČNÍ NÁTER (Dek nano, 1 vrstva)	-
8 INTERIÉROVÁ MALBA BÍLÁ (min. ve dvou vrstvách, Baumit klima color)	-
SKLADBA S17	
OZN. SPECIFIKACE MATERIÁLU A VÝROBE	TL (mm)
1 ŠTUKOVÁ OMÍTKA VÁPENNÁ (Weber calce štuk, zrnitost 0,6 mm, spotřeba 6 kg/m²)	4
2 JÁDROVÁ OMÍTKA VÁPENOCEMENTOVÁ (Weber klasik jst, zrnitost 1 mm, spotřeba 16 kg/m²)	10
3 ZDIVO Z KERAMICKÝCH TVAROVEK THERM 497x115x249 mm (Porotherm 11,5 AKU PROFÍ P15, λ = 0,28 W/(m.K), reakce na oheň A1, Rw = 46 dB)	115
4 NOSNÁ KONSTRUKCE Z CIVA A UV PROFILU, MEZERA VYPLNĚNÁ MINERÁLNÍ VATOU	100
5 DESKA SÁDROKARTONOVÁ 2 000x250x12,5 mm (RIGIPS, plošná hmotnost 9 kg/m²)	12,5
6 SÁDROVÝ TMĚL NA SDK (Rigips rfino top)	-
7 PODKLADNÍ PENETRAČNÍ NÁTER (Dek nano, 1 vrstva)	-
8 INTERIÉROVÁ MALBA BÍLÁ (min. ve dvou vrstvách, Baumit klima color)	-
SKLADBA S18	
OZN. SPECIFIKACE MATERIÁLU A VÝROBE	TL (mm)
1 ŠTUKOVÁ OMÍTKA VÁPENNÁ (Weber calce štuk, zrnitost 0,6 mm, spotřeba 6 kg/m²)	4
2 JÁDROVÁ OMÍTKA VÁPENOCEMENTOVÁ (Weber klasik jst, zrnitost 1 mm, spotřeba 16 kg/m²)	10
3 ZDIVO Z KERAMICKÝCH TVAROVEK THERM 497x115x249 mm (Porotherm 11,5 AKU PROFÍ P15, λ = 0,28 W/(m.K), reakce na oheň A1, Rw = 46 dB)	115
4 NOSNÁ KONSTRUKCE Z CIVA A UV PROFILU, MEZERA VYPLNĚNÁ MINERÁLNÍ VATOU	100
5 DESKA SÁDROKARTONOVÁ 2 000x250x12,5 mm (RIGIPS, plošná hmotnost 9 kg/m²)	12,5
6 SÁDROVÝ TMĚL NA SDK (Rigips rfino top)	-
7 PODKLADNÍ PENETRAČNÍ NÁTER (Dek nano, 1 vrstva)	-
8 INTERIÉROVÁ MALBA BÍLÁ (min. ve dvou vrstvách, Baumit klima color)	-
SKLADBA S19	
OZN. SPECIFIKACE MATERIÁLU A VÝROBE	TL (mm)
1 ŠTUKOVÁ OMÍTKA VÁPENNÁ (Weber calce štuk, zrnitost 0,6 mm, spotřeba 6 kg/m²)	4
2 JÁDROVÁ OMÍTKA VÁPENOCEMENTOVÁ (Weber klasik jst, zrnitost 1 mm, spotřeba 16 kg/m²)	10
3 ZDIVO Z KERAMICKÝCH TVAROVEK THERM 497x115x249 mm (Porotherm 11,5 AKU PROFÍ P15, λ = 0,28 W/(m.K), reakce na oheň A1, Rw = 46 dB)	115
4 NOSNÁ KONSTRUKCE Z CIVA A UV PROFILU, MEZERA VYPLNĚNÁ MINERÁLNÍ VATOU	100
5 DESKA SÁDROKARTONOVÁ 2 000x250x12,5 mm (RIGIPS, plošná hmotnost 9 kg/m²)	12,5
6 SÁDROVÝ TMĚL NA SDK (Rigips rfino top)	-
7 PODKLADNÍ PENETRAČNÍ NÁTER (Dek nano, 1 vrstva)	-
8 INTERIÉROVÁ MALBA BÍLÁ (min. ve dvou vrstvách, Baumit klima color)	-
SKLADBA S20	
OZN. SPECIFIKACE MATERIÁLU A VÝROBE	TL (mm)
1 ŠTUKOVÁ OMÍTKA VÁPENNÁ (Weber calce štuk, zrnitost 0,6 mm, spotřeba 6 kg/m²)	4
2 JÁDROVÁ OMÍTKA VÁPENOCEMENTOVÁ (Weber klasik jst, zrnitost 1 mm, spotřeba 16 kg/m²)	10
3 ZDIVO Z KERAMICKÝCH TVAROVEK THERM 497x115x249 mm (Porotherm 11,5 AKU PROFÍ P15, λ = 0,28 W/(m.K), reakce na oheň A1, Rw = 46 dB)	115
4 NOSNÁ KONSTRUKCE Z CIVA A UV PROFILU, MEZERA VYPLNĚNÁ MINERÁLNÍ VATOU	100
5 DESKA SÁDROKARTONOVÁ 2 000x250x12,5 mm (RIGIPS, plošná hmotnost 9 kg/m²)	12,5
6 SÁDROVÝ TMĚL NA SDK (Rigips rfino top)	-
7 PODKLADNÍ PENETRAČNÍ NÁTER (Dek nano, 1 vrstva)	-
8 INTERIÉROVÁ MALBA BÍLÁ (min. ve dvou vrstvách, Baumit klima color)	-
SKLADBA S21	
OZN. SPECIFIKACE MATERIÁLU A VÝROBE	TL (mm)
1 ŠTUKOVÁ OMÍTKA VÁPENNÁ (Weber calce štuk, zrnitost 0,6 mm, spotřeba 6 kg/m²)	4
2 JÁDROVÁ OMÍTKA VÁPENOCEMENTOVÁ (Weber klasik jst, zrnitost 1 mm, spotřeba 16 kg/m²)	10
3 ZDIVO Z KERAMICKÝCH TVAROVEK THERM 497x115x249 mm (Porotherm 11,5 AKU PROFÍ P15, λ = 0,28 W/(m.K), reakce na oheň A1, Rw = 46 dB)	115
4 NOSNÁ KONSTRUKCE Z CIVA A UV PROFILU, MEZERA VYPLNĚNÁ MINERÁLNÍ VATOU	100
5 DESKA SÁDROKARTONOVÁ 2 000x250x12,5 mm (RIGIPS, plošná hmotnost 9 kg/m²)	12,5
6 SÁDROVÝ TMĚL NA SDK (Rigips rfino top)	-
7 PODKLADNÍ PENETRAČNÍ NÁTER (Dek nano, 1 vrstva)	-
8 INTERIÉROVÁ MALBA BÍLÁ (min. ve dvou vrstvách, Baumit klima color)	-
SKLADBA S22	
OZN. SPECIFIKACE MATERIÁLU A VÝROBE	TL (mm)
1 ŠTUKOVÁ OMÍTKA VÁPENNÁ (Weber calce štuk, zrnitost 0,6 mm, spotřeba 6 kg/m²)	4
2 JÁDROVÁ OMÍTKA VÁPENOCEMENTOVÁ (Weber klasik jst, zrnitost 1 mm, spotřeba 16 kg/m²)	10
3 ZDIVO Z KERAMICKÝCH TVAROVEK THERM 497x115x249 mm (Porotherm 11,5 AKU PROFÍ P15, λ = 0,28 W/(m.K), reakce na oheň A1, Rw = 46 dB)	115
4 NOSNÁ KONSTRUKCE Z CIVA A UV PROFILU, MEZERA VYPLNĚNÁ MINERÁLNÍ VATOU	100
5 DESKA SÁDROKARTONOVÁ 2 000x250x12,5 mm (RIGIPS, plošná hmotnost 9 kg/m²)	12,5
6 SÁDROVÝ TMĚL NA SDK (Rigips rfino top)	-
7 PODKLADNÍ PENETRAČNÍ NÁTER (Dek nano, 1 vrstva)	-
8 INTERIÉROVÁ MALBA BÍLÁ (min. ve dvou vrstvách, Baumit klima color)	-
SKLADBA S23	
OZN. SPECIFIKACE MATERIÁLU A VÝROBE	TL (mm)
1 ŠTUKOVÁ OMÍTKA VÁPENNÁ (Weber calce štuk, zrnitost 0,6 mm, spotřeba 6 kg/m²)	4
2 JÁDROVÁ OMÍTKA VÁPENOCEMENTOVÁ (Weber klasik jst, zrnitost 1 mm, spotřeba 16 kg/m²)	10
3 ZDIVO Z KERAMICKÝCH TVAROVEK THERM 497x115x249 mm (Porotherm 11,5 AKU PROFÍ P15, λ = 0,28 W/(m.K), reakce na oheň A1, Rw = 46 dB)	115
4 NOSNÁ KONSTRUKCE Z CIVA A UV PROFILU, MEZERA VYPLNĚNÁ MINERÁLNÍ VATOU	100
5 DESKA SÁDROKARTONOVÁ 2 000x250x12,5 mm (RIGIPS, plošná hmotnost 9 kg/m²)	12,5
6 SÁDROVÝ TMĚL NA SDK (Rigips rfino top)	-
7 PODKLADNÍ PENETRAČNÍ NÁTER (Dek nano, 1 vrstva)	-
8 INTERIÉROVÁ MALBA BÍLÁ (min. ve dvou vrstvách, Baumit klima color)	-
SKLADBA S24	
OZN. SPECIFIKACE MATERIÁLU A VÝROBE	TL (mm)
1 ŠTUKOVÁ OMÍTKA VÁPENNÁ (Weber calce štuk, zrnitost 0,6 mm, spotřeba 6 kg/m²)	4
2 JÁDROVÁ OMÍTKA VÁPENOCEMENTOVÁ (Weber klasik jst, zrnitost 1 mm, spotřeba 16 kg/m²)	10
3 ZDIVO Z KERAMICKÝCH TVAROVEK THERM 497x115x249 mm (Porotherm 11,5 AKU PROFÍ P15, λ = 0,28 W/(m.K), reakce na oheň A1, Rw = 46 dB)	115
4 NOSNÁ KONSTRUKCE Z CIVA A UV PROFILU, MEZERA VYPLNĚNÁ MINERÁLNÍ VATOU	100
5 DESKA SÁDROKARTONOVÁ 2 000x250x12,5 mm (RIGIPS, plošná hmotnost 9 kg/m²)	12,5
6 SÁDROVÝ TMĚL NA SDK (Rigips rfino top)	-
7 PODKLADNÍ PENETRAČNÍ NÁTER (Dek nano, 1 vrstva)	-
8 INTERIÉROVÁ MALBA BÍLÁ (min. ve dvou vrstvách, Baumit klima color)	-
SKLADBA S25	
OZN. SPECIFIKACE MATERIÁLU A VÝROBE	TL (mm)
1 ŠTUKOVÁ OMÍTKA VÁPENNÁ (Weber calce štuk, zrnitost 0,6 mm, spotřeba 6 kg/m²)	4
2 JÁDROVÁ OMÍTKA VÁPENOCEMENTOVÁ (Weber klasik jst, zrnitost 1 mm, spotřeba 16 kg/m²)	10
3 ZDIVO Z KERAMICKÝCH TVAROVEK THERM 497x115x249 mm (Porotherm 11,5 AKU PROFÍ P15, λ = 0,28 W/(m.K), reakce na oheň A1, Rw = 46 dB)	115
4 NOSNÁ KONSTRUKCE Z CIVA A UV	